

DOMAINE DE LA GRANDE CHAPELLE - LUGON-ET-L'ILE-DU-CARNAY - FRONSADAIS

DOMAINE DE LA GRANDE CHAPELLE - LUGON-ET-L'ILE-DU- CARNAY

Bienvenue dans nos 3 chambres d'hôtes à Lugon-Et-
L'Ile-Du-Carnay - Fronsadais

<http://lagrandechapelle.fr>

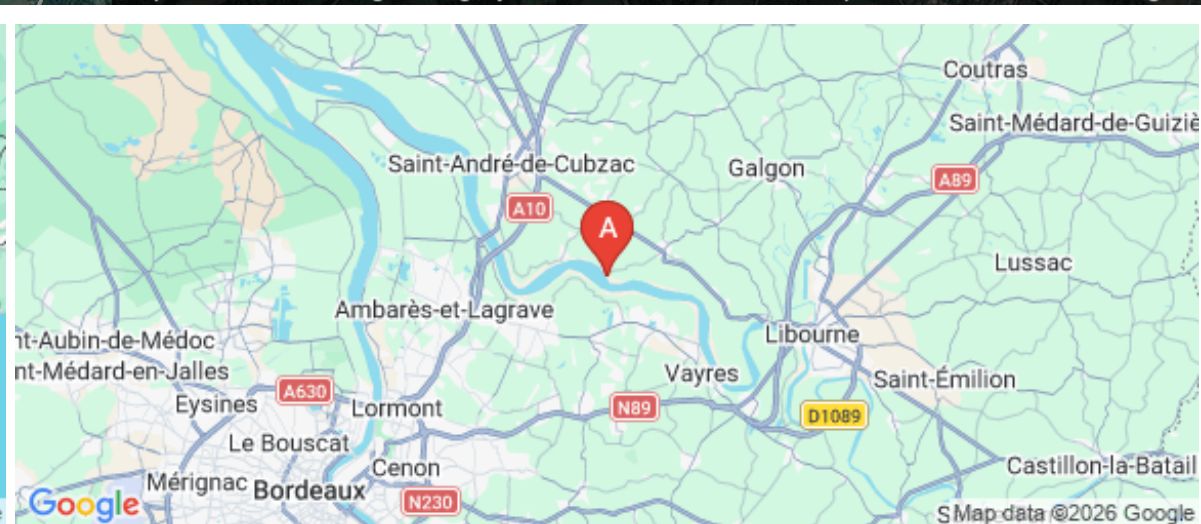
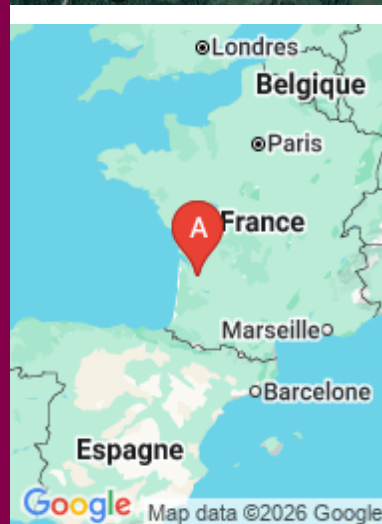




Sandra DUFFORT

+33 6 70 04 20 52

A Domaine de la Grande Chapelle : 1 Rue
Florence Arthaud, LA GRANDE CHAPELLE
33240 LUGON-ET-L'ILE-DU-CARNAY





Domaine de la Grande Chapelle

-  LA CHAMBRE BLEUE
-  LA CHAMBRE VERTE
-  LA CHAMBRE TWIN
-  CHAMBRE DOUBLE DANS LA TOUR
-  CHAMBRE TRIPLE DANS LA TOUR

Le domaine de la Grande Chapelle est une maison d'hôtes entre les vignes du Fronsadais et la Dordogne, rivière classée Réserve Mondiale de la Biosphère par l'UNESCO, situé à 30 minutes de Saint Emilion et de Bordeaux. Sandra vous accueille dans un environnement calme et naturel et vous propose des chambres vastes et rustiques, pour une déconnexion totale en lien avec la nature présente de toute part. Il est possible de réserver la table d'hôtes, des vélos, des soins énergétiques, des séances de relaxation pour encore plus de détente.



Infos sur l'établissement



Communs

A proximité propriétaire
Entrée commune
Sur une exploitation viticole

Dans maison
Jardin commun



Activités

LOCATION DE VELOS ELECTRIQUES
SPA
SEANCES DE REIKI
MASSAGES



Restauration

Table d'hôtes
SUR RÉSERVATION 72 HEURES A L'AVANCE



Réseaux

Accès Internet
WIFI GRATUIT



Stationnement

Parking



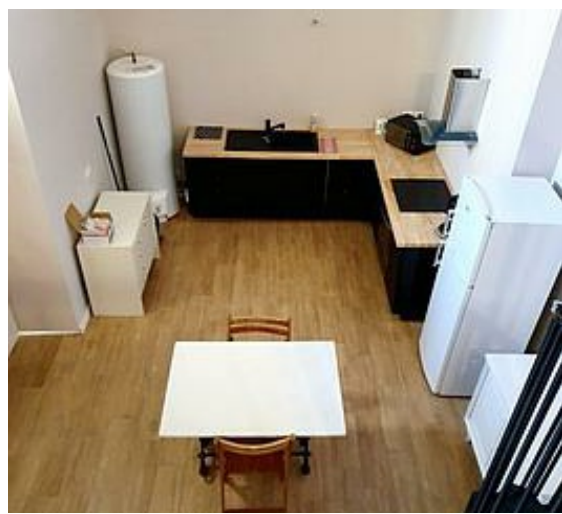
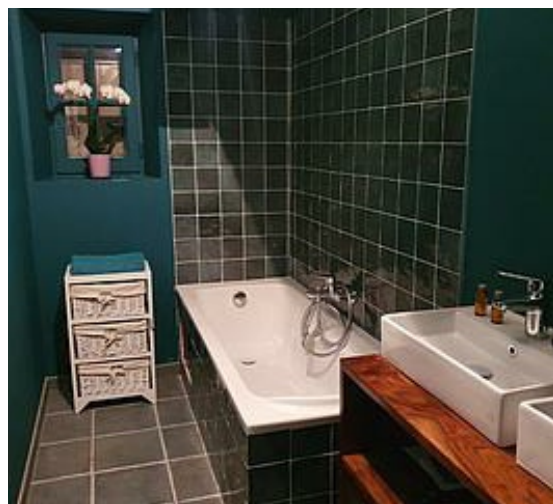
Services



Extérieurs

Cuisine d'été
Ponton de pêche

Terrain de pétanque





LA CHAMBRE BLEUE



Chambre



2

personnes



1

chambre



16

m2

<i>Chambres</i>	Chambre(s): 1 Lit(s): 1	dont Suite: 1 dont lit(s) 1 pers.: 0 dont lit(s) 2 pers.: 1
<i>Salle de bains / Salle d'eau</i>	Salle de bains avec douche Salle(s) d'eau (avec douche): 1	Sèche serviettes
<i>WC</i>	WC: 1 WC privés	
<i>Cuisine</i>		
<i>Autres pièces</i>		
<i>Media</i>	Wifi	
<i>Autres équipements</i>		
<i>Chauffage / AC</i>	Chauffage	
<i>Bien être</i>	Spa	
<i>Exterieur</i>	Barbecue Jardin	Cour commune Salon de jardin
<i>Divers</i>		



LA CHAMBRE VERTE



Chambre



2

personnes



1

chambre



14

m2

<i>Chambres</i>	Chambre(s): 1 Lit(s): 1 180 X 200	dont Suite: 1 dont lit(s) 1 pers.: 0 dont lit(s) 2 pers.: 1
<i>Salle de bains / Salle d'eau</i>	Salle de bains avec baignoire Sèche serviettes Salle(s) de bains (avec baignoire): 1	Salle de bains privée
<i>WC</i>	WC: 1 WC privés	
<i>Cuisine</i>		
<i>Autres pièces</i>		
<i>Media</i>	Wifi	
<i>Autres équipements</i>		
<i>Chauffage / AC</i>	Chauffage	
<i>Bien être</i>	Spa	
<i>Exterieur</i>	Barbecue Jardin	Cour commune Salon de jardin
<i>Divers</i>		



LA CHAMBRE TWIN



Chambre



2

personnes



1

chambre



12

m2

Chambres

Chambre(s): 1
Lit(s): 2

dont lit(s) 1 pers.: 2
dont lit(s) 2 pers.: 0

90 X 200

Salle de bains / Salle d'eau

Salle(s) d'eau (avec douche): 1
LA SALLE D'EAU SE SITUE A L'ETAGE DU DESSOUS (ESCALIERS)

WC

WC: 1
WC privés

LES WC SE TROUVENT A L'ÉTAGE EN DESSOUS (ESCALIERS)

Cuisine

Autres pièces

Media

Wifi

Autres équipements

Chauffage / AC

Chauffage

Bien être

Spa

Exterieur

Barbecue
Jardin

Cour commune
Salon de jardin

Divers



CHAMBRE DOUBLE DANS LA TOUR



Chambre



2

personnes



1

chambre



9

m2

<i>Chambres</i>	Chambre(s): 1 Lit(s): 1	dont lit(s) 1 pers.: 0 dont lit(s) 2 pers.: 1
<i>Salle de bains / Salle d'eau</i>	Salle de bains avec douche Salle(s) d'eau (avec douche): 1	
<i>WC</i>	WC: 1 WC privés	
<i>Cuisine</i>		
<i>Autres pièces</i>		
<i>Media</i>	Wifi	
<i>Autres équipements</i>		
<i>Chauffage / AC</i>	Chauffage	
<i>Bien être</i>	Spa	
<i>Exterieur</i>	Barbecue Jardin	Cour commune Salon de jardin
<i>Divers</i>		



CHAMBRE TRIPLE DANS LA TOUR



Chambre



3

personnes



1

chambre



16

m2

Chambres

Chambre(s): 1
Lit(s): 2

dont lit(s) 1 pers.: 1
dont lit(s) 2 pers.: 1

160 X 200 90 X 200

Salle de bains / Salle d'eau

Salle(s) d'eau (avec douche): 1

WC

WC communs

Cuisine

Autres pièces

Media

Wifi

Autres équipements

Chauffage / AC

Chauffage

Bien être

Spa

Exterieur

Barbecue
Jardin

Cour commune
Salon de jardin

Divers

A savoir : conditions de la location

<i>Arrivée</i>	TOUS LES JOURS ENTRE 17H ET 19H
<i>Départ</i>	TOUS LES JOURS AVANT 10H
<i>Langue(s) parlée(s)</i>	Anglais Français
<i>Annulation/Prépaiement/Dépot de garantie</i>	
<i>Moyens de paiement</i>	Chèques bancaires et postaux Espèces Paypal Virement bancaire PAYLIB
<i>Petit déjeuner</i>	TOUS LES JOURS ENTRE 7H30 ET 9H30
<i>Ménage</i>	MENAGE COMPRIS EN FIN DE SEJOUR UNIQUEMENT
<i>Draps et Linge de maison</i>	Draps et/ou linge compris
<i>Enfants et lits d'appoints</i>	Lit bébé
<i>Animaux domestiques</i>	Les animaux sont admis. SUR RÉSERVATION AVEC SUPPLEMENT

Tarifs (au 06/06/26)

Domaine de la Grande Chapelle

n°1 : LA CHAMBRE BLEUE : Tarif standard pour 2 personnes, petit déjeuner compris. réduction de 10 euros pour 1 personne.n°2 : LA CHAMBRE VERTE : Tarif standard pour 2 personnes, petit déjeuner compris. réduction de 10 euros pour 1 personne.n°3 : LA CHAMBRE TWIN : Tarif standard pour 2 personnes, petit déjeuner compris. réduction de 10 euros pour 1 personne.n°4 : CHAMBRE DOUBLE DANS LA TOUR : Tarif standard pour 2 personnes, petit déjeuner compris. réduction de 10 euros pour 1 personne.n°5 : CHAMBRE TRIPLE DANS LA TOUR : Tarif standard pour 2 personnes, petit déjeuner compris. réduction de 10 euros pour 1 personne.

Tarifs en €:	Tarif 1 nuit en semaine (L, M, M, J, D)					Tarif 1 nuit en weekend (V ou S)					Tarif 2 nuits weekend (V+S)					Tarif 7 nuits semaine				
Unité de location	n°1	n°2	n°3	n°4	n°5	n°1	n°2	n°3	n°4	n°5	n°1	n°2	n°3	n°4	n°5	n°1	n°2	n°3	n°4	n°5

Aucun tarif renseigné (contactez le propriétaire)

Mes recommandations

Découvrir le Fronsadais

Le Vignoble Fronsadais

OFFICE DE TOURISME DU FRONSAIDAI
WWW.TOURISME-FRONSAIDAI.COM



Bistro Pharell

+33 5 57 24 05 23
32 rue Général de Gaulle

8.7 km
FRONSAC



Le restaurant Bistro Pharell est installé dans le cadre pittoresque de l'ancienne gare de tramway de Fronsac.



Yoga and Vins au Château Boutinet

+33 6 85 79 56 96
1436 Route des Palombes
<https://www.chateauboutinet.fr/>

5.3 km
VILLEGOUGE



Le Yoga nous apporte une forme de sérénité et de calme. Les postures nous aident à calmer le mental, et revenir Ici & Maintenant, afin d'apprendre à apprécier une des moments importants de votre pratique aujourd'hui, la dégustation de Vin ! Nous vous offrons une heure de Yoga avec des postures ou Asanas, focalisées sur la respiration afin d'ouvrir nos chakras, et aider à faire circuler l'énergie afin de stimuler nos sens. Le yoga aide à se concentrer, à être pleinement dans le moment présent afin de se préparer à la découverte du vignoble, du vin et de vos sens. Ainsi vous pourrez aborder la dégustation en Pleine Conscience. Deux heures pour être tout à fait relaxer et apprécier avec délice le Vin et le Moment Présent. Méditation en Pleine Conscience et Dégustation en Pleine Conscience peuvent-elles être combinées ? Vous aurez la réponse en pratiquant !



Jardin du Fond de l'Or

+33 5 57 84 45 79 +33 6 33 26 67 73
7 rue Saint-Exupéry
<http://www.lejardindufonddelor.fr>

2.8 km
LUGON-ET-L'ILE-DU-CARNAY



Les carrières du Château de La Rivière

+33 5 57 55 56 56
<http://www.chateau-de-la-riviere.com>

7.8 km
LA RIVIERE



Château de la Vieille Chapelle

+33 5 57 84 48 65 +33 6 03 97 09 92
8 rue Florence Arthaud
<http://www.chateau-de-la-vieille-chapelle.com>

LUGON-ET-L'ILE-DU-CARNAY



Le vignoble de 9ha du Château de la Vieille Chapelle, situé en bord directe de Dordogne, est certifié en agriculture biologique et bio-dynamie (Demeter). Dégustation tous les jours à 18h30 et vente des vins en AOC Bordeaux et Vin de France. Gamme de prix de vente entre 10€ et 45€ TTC. Cuvées spéciales : A&A , Bouchalès Merlots (vin nature, vignes pré-phyloxériques). Chambres d'hôtes ouvertes toute l'année; Guinguette ouverte de Mai à Septembre, les vendredis de 18 à 22hr30. Produit frais de saison, concerts et vins de la Vieille Chapelle.

Mes recommandations (suite)

Découvrir le Fronsadais

Le Vignoble Fronsadais

OFFICE DE TOURISME DU FRONSADAIS
WWW.TOURISME-FRONSADAIS.COM



Château de La Rivière

+33 5 57 55 56 57 +33 7 55 63 20
17

80 rue des coteaux

<http://www.chateau-de-la-riviere.com>

5.5 km

LA RIVIERE



Au confluent de l'Isle et de la Dordogne, le Château de La Rivière surplombe majestueusement la vallée et dévoile un panorama exceptionnel sur son fleuve éponyme et ses 65 hectares de vignes. Toute l'année, notre équipe vous accueille pour partager l'art de notre métier, celui de vigneron, ainsi que l'histoire fascinante de notre domaine. Plongez au cœur de nos impressionnantes caves souterraines, où près de 500 000 bouteilles reposent tranquillement dans des conditions naturelles parfaites. La visite se conclut par une dégustation de trois vins emblématiques du domaine. Pour les amoureux de balades, nos 35 hectares d'espaces verts vous invitent à flâner dans nos jardins soigneusement aménagés et à découvrir le célèbre Bain des Dames, un petit bijou chargé d'histoire.



Mes recommandations (suite)

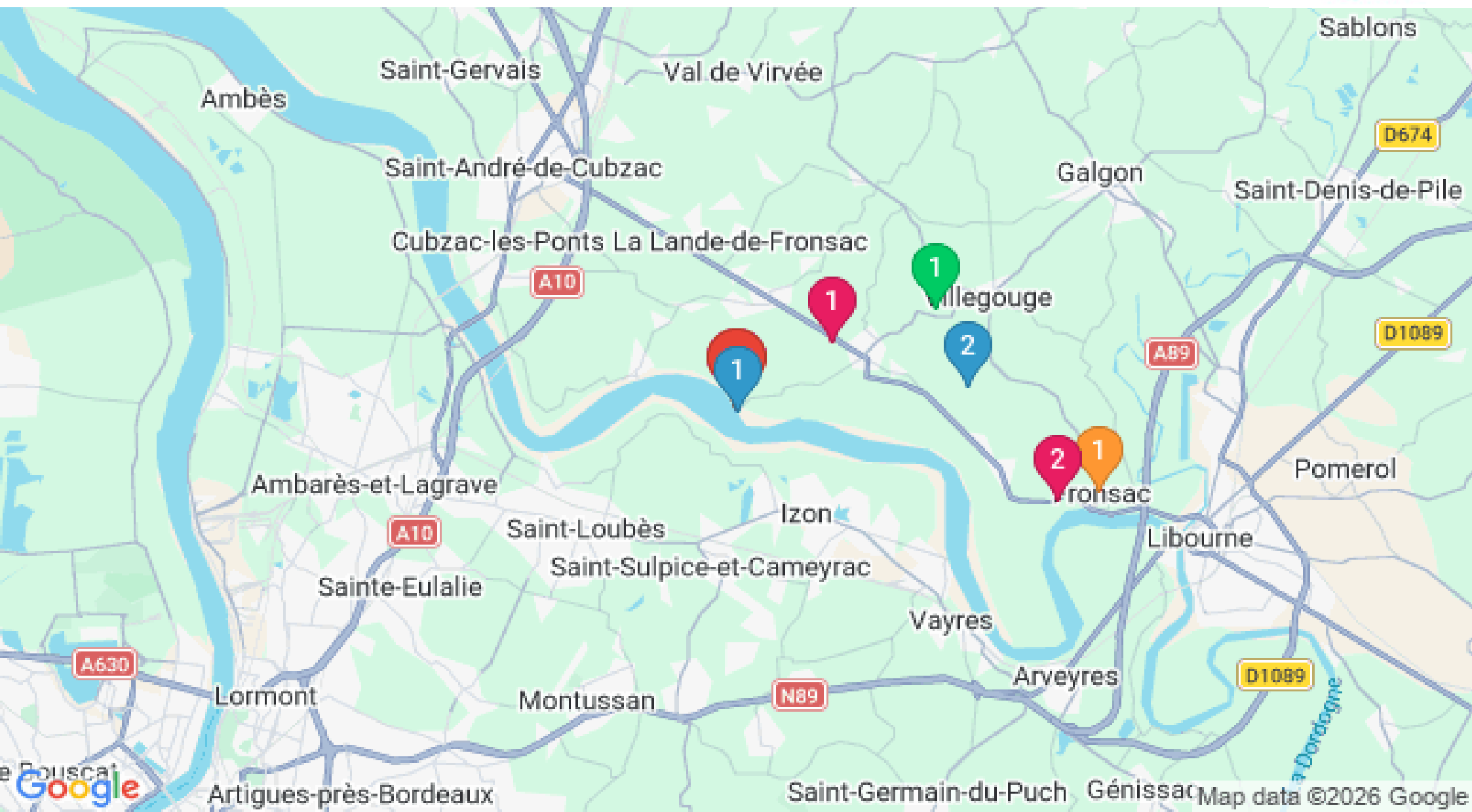
Découvrir le Fronsadais

Le Vignoble Fronsadais

OFFICE DE TOURISME DU FRONSAIS
WWW.TOURISME-FRONSAIS.COM



Fronsadais
TOURISME



: Restaurants : Activités et Loisirs : Nature : Culturel : Dégustations